

2019. aastal alanud Rail Baltica projekteerimistööd **Rapla maakonnas** ja **Põhja-Pärnumaa vallas** lõpevad tänaste plaanide kohaselt 2022. aasta alguses.

Harju-Rapla maakonnapiirist Tootsini (Pärnu maakond) ulatuv projekteerimislõik (DTD1) on **71 km pikk** ning koosneb viiest alamlõigust.

Projekteerimistööd teostab Hispaania insenerifirma **IDOM** ja raudteega ristuvate objektide (viaduktid, ökoduktid) rajamise eest vastutab **Rail Baltic Estonia**. Enne ehitustööde algust toimuvad ka avalikud arutelud ja projektide tutvustamised valdades.

Rapla maakonnast Tootsini kulgeval lõigul projekteeritakse raudteed ning sellega seonduvaid objekte nagu maanteeviaduktid, jalakäijate läbipääsud, ökoduktid suurulukitele ning loomaläbipääsud väikeulukitele. Täiendavalt tehakse ka vajalikke geotehnilisi uuringuid ning projekteerija koordineerib koostatud projektlahendust erinevate ametiasutustega, maaomanike ning trassivaldajatega.

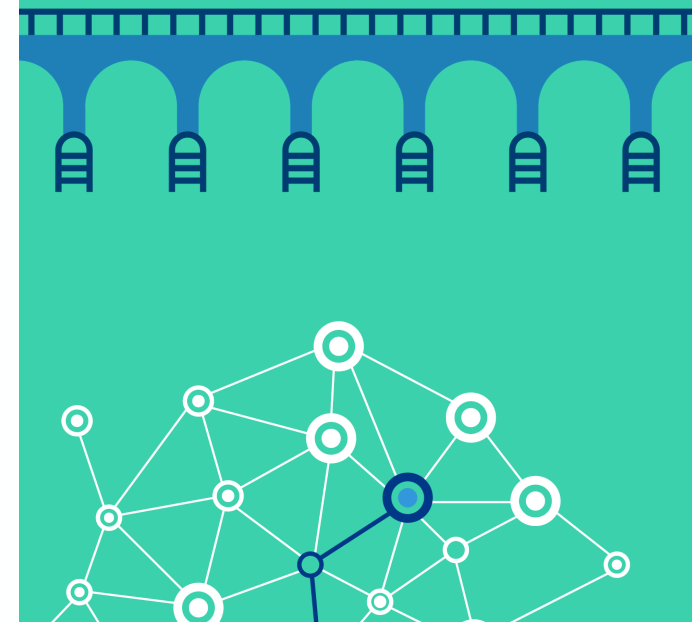
Projekteerimisega paralleelselt viiakse läbi **keskkonnamõjude hindamine** (KMH), et leida raudteele parim asukoht ning optimaalseimad tehnilised lahendused, mis **arvestaksid nii loodus- kui inimkeskkonnaga**. Keskkonnamõjude hindamine toimub Rapla maakonnas ning Pärnu maakonnas kuni Tootsini kulgevas projekteerimislõigus kolmes osas.

Keskkonnamõjude hindamise käigus selgunud võimalikud mõjud on võetud arvesse projekteerimise üksikasjades, samas peab keskkonnamõju hindamine tagama nii keskkonnamõjudest lähtuva optimaalse raudtee telje asukoha, muldkeha kõrguse kui ka näiteks kuivenduslahenduse valiku või hoopis kuivendamise vältimisega raudtee projekteerimise, et lõplik ehitusprojekt, mille alusel raudteed ja raudteeobjekte ehitama hakatakse, sisaldaks mõjude minimeerimist ning leevendusi.

Raudtee kulgemise ja täna planeeritud objektide asukohaga on võimalik tutvuda ka vastavas kaardirakenduses, mis asub **SIIN**.

#### Raudteelõik hõlmab:

- 5 raudteesilda
- 19 maanteeviadukti
- 1 raudteeviadukti
- 12 ökodukti
- Ca 100 truupi vee ja loomade läbipääsuks



## Mida tööprojekti koostamine endast kujutab?

2019. aastal alanud ja 2022. aastal lõppeva projekteerimise jooksul viiakse raudteekoridoris läbi ehitusuuringud, keskkonnauuringud, samuti keskkonnamõjude hindamine. Selle põhjal koostatakse raudtee alusehituse, pealisehituse ning raudteega seotud rajatiste ehitamiseks tööprojekt.

## Alamlõik nr 1 – KOHILA

Raudtee projekteerija on liikunud edasi raudtee ning seonduvate objektide projekteerimisega. Projektlahendusi on koordineeritud nii ametiasutuste, maaomanike kui trassivaldajatega. Maade omandamiseks on koostatud krundijaotuskavasid ning valmimisel on keskkonnamõjude hindamise aruanne. Samaaegselt on toimumas projektide ülevaatamine ning ekspertiishinnangute teostamine.

Järgnevate kuude jooksul on kavas esitada keskkonnamõjude hindamise aruanne üle vaatamiseks Tarbijakaitse ja Tehnilise Järelevalve Ametile, samuti viia lõpule raudtee põhiprojekti lahendus, mis võimaldaks hiljemalt 2022. aasta alguses alustada ehituslubade taotluse protsessiga.

Raplamaal, Kohila vallas on ehitushanke menetluse läbinud Loone ökodukt, Künka tee viadukt ja Tagadi tee viadukt – lepingud sõlmitakse nende objektide ehitamiseks eelduslikult juulikuus, misjärel algavad ka nimetatud ristumiste ehitustööd. Urge ökodukti ehitushanke väljakuulutamise on viibinud seoses vajadusega teostada täiendavaid arheloloogilisi uuringuid. Valminud on ka Kohila ökodukti põhiprojekt ning tegeletakse ökodukti ehitamiseks vajalike krundijaotuskavade koostamisega ja ettevalmistumisega ehitushanke läbiviimiseks. Ökoduktide rajamine enne põhitrassi ehitamist võimaldab loomadel harjuda ülepääsuga enne suuri põhitrassi ehitustöid. Selliselt lähenedes saavad loomad liikuda ka sel ajal, kui käib ehitustöö ning vaba liikumine ei ole ehitusetapis takistatud.

## Projekteerimine koosneb erinevatest etappidest:

1. Uuringute läbiviimine
2. Esmaste projektlahendite edasiarenduste väljatöötamine lähtudes eelprojektist
3. Põhiprojekti koostamine
4. Tööprojekti koostamine
5. Autorijärelevalve ehituse ajal



Järgmisel paaril kuul on planeeritud viia lõpule raudtee põhiprojekti lahendus ning jätkata kohtobjektide ehituslubade taotlemist. Samuti on töös KMH aruanne, mille osas loodetakse avalikud arutelud korraldada 2021. aasta lõpus.

### **Juurdepääsuteed ehitusobjektidele**

Kohila ja Rapla Vallavalitsuse esindajatega arutati aprillikuus esimeste rajatiste ehitustranspordi juurdepääsu teemal. Anti ülevaade olemasolevate teede seisukorrast ja vaadati üle Rail Baltic Estonia OÜ esindaja poolt kohapealne teede olukord. Lepiti kokku, milliseid vallateid on võimalik kasutada ehitusmaterjalide transpordiks esimeste rajatiste ehitamiseks.

Et Rail Baltica ehituse ajal veoteed säiliks, tuleb ehitajatel lisaks uute rajatiste ehitamisel säilitada ka olemasolevate teede seisukord, milleks fikseeritakse enne ehituse algust koos ehitaja ja Rail Baltic Estonia OÜ esindajaga teede seisukord.

Ehitaja peab arvestama olemasolevate kruus- ja freespurukattega veoteede eelneva parendustegevusega. Nõrga kandevõimega kohtades tuleb enne põhitööde teostamist viia läbi teede kandevõime tõstmisega seotud ehitustööd, et ehituse ajal oleks tagatud rasketehnika ligipääs ehitusobjektile.

Rail Baltica rajatiste ehitustööde käigus tagatakse elanikele ja kohalikule transpordile takistusteta liiklus.

### **Alamlõik nr 2 – Alu-Mälivere**

Selle lõigu esimeseks ehitusobjektiks saab olema Kalevi ökodukt, mille ehitushange äsja välja kuulutati. Paralleelselt on käimas raudtee ja selle juurde kuuluvate kohtobjektide põhiprojekti lahenduste projekteerimine.

Alu-Mälivere projekteerimislõiku jääb ka kaks keskkonnamõjude hindamise lõiku, mille aruanded on valmimas aasta viimases kvartalis.

Järgmisel paaril kuul jätkatakse raudtee ja selle juurde kuuluvate kohtobjektide ning infrastruktuuri põhiprojekti lahenduste koostamisega ning ehituslubade taotluste alustamisega. Paralleelselt tegeletakse krundijaotuskavade koostamisega.



## Alamlõik nr 3 – Kärpla-Alu

Antud lõigus edeneb projekteerijal raudtee ning sellega seonduvate objektide projekteerimine.

Täiendatud on 3D mudelit ning koostatakse põhiprojekti erinevatele ristumistele – maanteeviaduktidele ja ökoduktidele, mis liiguvad ehitusse enne põhitrassi ehitamise algust 2023. aastal.

Mai lõpus kuulutati välja kohalike peatuste projekteerimishange, mille võitja selgub juulis. Hanke võitnud ettevõtte ülesandeks saab muu hulgas olema ka Rail Baltica Kohila, Rapla ja Järvakandi peatuste detailplaneeringute koostamine ning terviklik projekteerimine kuni ehituslubade taotlemiseni.

Jätkuvalt on teostamisel keskkonnamõjude hindamise aruanne, mis loodetakse TTJA-le esitada suve jooksul.

Kehtna-Põlma tee Rail Baltica ristumine – plaanis ehitushankesse minna käesoleva aasta lõpus või järgmise aasta I pooles koostöös Transpordiametiga.

## Alamlõik nr 4 – Selja-Kärpla

Raudtee projekteerija on jätkanud raudteeobjektide geoloogiliste ja hüdroloogiliste uuringute teostamisega ning põhiprojekti koostamisega. Samuti on teostamisel keskkonnamõjude hindamise aruanne.

Järgneval perioodil on plaanis jätkata 3D mudelite koostamist ning kiire ajakava kohtobjektide projektlahenduste koordineerimist seotud osapooltega.

## Alamlõik nr 5 – Tootsi-Selja

Raudtee projekteerija ja lepingulised konsultandid on tegelenud raudteeobjektide geoloogiliste ja hüdroloogiliste uuringute teostamisega ning põhiprojekti koostamisega. Samuti on teostamisel keskkonnamõjude hindamise aruanne. Koostatakse põhiprojekti lahendusi raudteele ning kohtobjektidele.



## Mida tähendab põhiprojekteerimine raudteekoridoris ja vahetus läheduses maad omavatele füüsilistele ja juriidilistele isikutele? Millega tuleb arvestada?

Tuleb arvestada sisseharjunud juurdepääsuteede lahenduste mõningase muutumisega. Projekteerija esindaja saadab puudutatud maaomanikele kirja uue tehnilise lahenduse osas ning küsib maaomaniku tagasisidet. Küsimuste korral on igati mõistlik ja ka soovitatav kirjas antud kontaktnumbritel ühendust võtta.

## Kuidas saavad inimesed veel ka täna selles protsessis osaleda?

Tagasiside esitamisega oma krundi juurdepääsuteede lahenduse osas. Samuti saab anda sisendit projekteerimistingimuste kohustusega objektide projekteerimisel.

## Kellega peaksid inimesed ühendust võtma, kui neil on küsimusi seoses põhiprojekteerimisega, ristumiste ehitamisega nende valla territooriumil, maade omandamisega?

Rail Baltic Estonia OÜ või RB Rail AS projektijuhiga, samuti saab infot vastava KOV-i ehitusspetsialisti käest, mis puudutab küsimusi tehniliste lahenduste teemal. Maade omandamise teemal saab informatsiooni ka Maa-ametist. Rail Baltica projekteerimise ja ehitamisega seotud küsimustes võtke ühendust:

- Rapla maakonnas: **Arto Lille**, Rail Baltic Estonia rajatiste ja põhitrassi projektijuht – [arto.lille@rbe.ee](mailto:arto.lille@rbe.ee)
- Pärnu maakonnas: **Ivo Laht**, Rail Baltic Estonia rajatiste ja põhitrassi projektijuht – [ivo.laht@rbe.ee](mailto:ivo.laht@rbe.ee)

## Millal lõpetatakse Raplamaa ja Põhja-Pärnumaa valla lõigus põhiprojekteerimine?

Käesoleva aasta jooksul.

## Millega peavad maaomanikud arvestama, kelle kinnistud asuvad RB trassi koridoris ja kes soovivad raudtee trassi koridoris midagi ehitada või rajada?

Tuleb lähtuda kehtestatud Maakonnaplaneeringust. Maakonnaplaneeringu seletuskirja punkt 3.3 sätestab "Raudtee ehitamiseks ning raudtee ehitamisest tingitud teedevõrgu ümberehitamiseks tuleb raudtee trassi koridor hoida ehitistest vabana."

## OLULINE TEADA

Lisainfot Rail Baltica projekti kohta leiate:  
[rbestonia.ee](http://rbestonia.ee)  
[info.railbaltica.org/ee](http://info.railbaltica.org/ee)



## MAADE OMANDAMINE

Omavalitsus	Omandatav arv (tk)	Omandatav pindala (ha)	Eraomand (tk)	Munitsipaalomand (tk)	Riigiomand (tk)	Eraomandist omandatud (2021 juuni seisuga)
Kehtna vald	55	112	36	0	19	22
Kohila vald	135	100	116	6	13	52
Rapla vald	222	179	190	4	28	48
<b>KOKKU</b>	<b>412</b>	<b>391</b>	<b>342</b>	<b>10</b>	<b>60</b>	<b>122</b>



## MAADE OMANDAMINE

Omaavalitsus	Omandatav arv (tk)	Omandatav pindala (ha)	Eraomand (tk)	Munitsipaal-omand (tk)	Riigiomand (tk)	Eraomandist omandatud (2021 juuni seisuga)
Häädemeeste vald	38	82	19	16	3	4
Põhja-Pärnumaa vald	51	124	36	0	15	17
Pärnu linn	34	60	14	13	7	0
Saarde vald	0	0	0	0	0	0
Tori vald	78	144	55	4	19	10
<b>KOKKU</b>	<b>201</b>	<b>410</b>	<b>124</b>	<b>33</b>	<b>44</b>	<b>31</b>

Maade omandamine toimub paralleelselt põhiprojekteerimisega. Rapla maakonnas omandatakse raudtee ehitamiseks eraomandist 342 maatükki, 2021. aasta juuni seisuga on neist raudtee ehitamiseks omandatud 122 maatükki. Maade omandamise menetlusi viib läbi Maa-amet.

Maade omandamisega seotud küsimuses võtke ühendust:

**Katrin Rannama**, Rail Baltic Estonia maakorraldaja-planeeringute ekspert - [katrin.rannama@rbe.ee](mailto:katrin.rannama@rbe.ee)

